



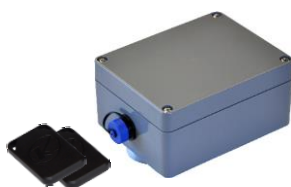
# COMBO KLÓDKA WIRELESS TAG



## OPIS PRODUKTU

Urządzenie przeznaczone jest do lokalizowania pojazdów, w których wykonanie standardowej instalacji jest niemożliwe ze względów technicznych (np. brak zasilania) lub jest ekonomicznie niezasadne (np. naczepy). Urządzenie posiada szczelną obudowę neodymowych z dodatkowym zabezpieczeniem stalową linką przymocowaną do nadwozia. Wersja Combo Kłódka Wireless TAG oprócz podstawowej funkcji, jaką jest lokalizacja, wyposażona jest w mikronadajniki radiowe służące do monitorowania ładunków w przestrzeni towarowej pojazdu. Urządzenie

wyposażone jest w zaawansowany technologicznie układ oszczędzania energii wykorzystujący akcelerometr. Zastosowanie układu pozwoliło na znaczne wydłużenie czasu działania przy zasilaniu z wewnętrznego akumulatora. Wizualizacja informacji przekazywanych przez urządzenie odbywa się z użyciem map cyfrowych w dedykowanej aplikacji dostępnej na komputer PC, tablet oraz smartfon (Android, iOS, WindowsPhone), w których istnieje możliwość przeglądu historii zdarzeń, tworzenia raportów, dokonywania analiz.



## Cechy produktu

- Lokalizacja GPS
- Wbudowane anteny GPS (aktywna)/GSM
- Wbudowany akumulator zapewniający pracę od 10 do 30 dni (dedykowana ładowarka w standardowym wyposażeniu)
- Możliwość zmiany częstotliwości zbierania danych lokalizacyjnych (standardowo 60s)
- Wewnętrzna pamięć umożliwiająca zobrazowanie przebytych tras z okresu ostatniego miesiąca
- Łatwe mocowanie za pomocą magnesów neodymowych
- Stalowa linka zabezpieczająca urządzenie w przypadku zerwania uchwytów mocujących
- Klasa szczelności IP65
- Kontrola obecności mikronadajników alarmowych TAG.

## Korzyści zastosowania

- Obniżenie kosztów eksploatacji pojazdów
- Zwiększenie efektywności pracy flot pojazdów
- Optymalizacja tras przejazdu
- Zaawansowana ochrona antykradzieżowa

