



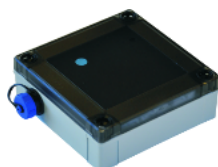
COMBO CAGE



OPIS PRODUKTU

Urządzenie przeznaczone jest do monitorowania pułapek żywołownych. Wykrywa zatrzaśnięcie drzwi klatki i informuje o tym fakcie pracowników służby leśnej za pomocą SMS-a. Funkcja lokalizacji GPS pozwala na dokładne określenie miejsca instalacji pułapki co jest pomocne przy czynnościach inspekcyjnych lub w przypadku kradzieży. Dzięki wbudowanemu mikrofonowi i zdolności wykonania połączenia głosowego możliwe jest przekazanie odgłosów dochodzących z klatki i jej otoczenia, które

mogą być wykorzystywane do weryfikacji faktu schwywania oraz kondycji zwierzyny. Urządzenie zasilane jest z wewnętrznego akumulatora pozwalającego na pracę w trybie czuwania przez miesiąc. Co 24h generowany i wysyłany jest SMS-kontrolny zawierający informacje na temat pozycji, siły sygnału GPS i GSM i poziomu naładowania akumulatora. COMBO CAGE może być ładowany zarówno z sieci energetycznej jak i w warunkach polowych przy użyciu przenośnej ładowarki typu Power Bank.



Cechy produktu

- Lokalizacja GPS
- Wbudowane anteny
- Wbudowany akumulator pozwalający na 30 dni pracy w trybie czuwania.
- Ładowanie poprzez zewnętrzny zasilacz
- Funkcja oszczędzania energii
- Detekcja ruchu
- Powiadomianie SMS z chwilą zatrzaśnięcia się dźwiczek klatki
- SMS-y kontrolne
- Możliwość nasłuchu odgłosów z klatki
- Klasa szczelności IP65

Korzyści zastosowania

- Ułatwia administrowanie pułapkami żywołownymi
- Zabezpiecza pułapki przed kradzieżą
- Umożliwia zdalną weryfikację faktu schwywania zwierzyny

